



PERÚ

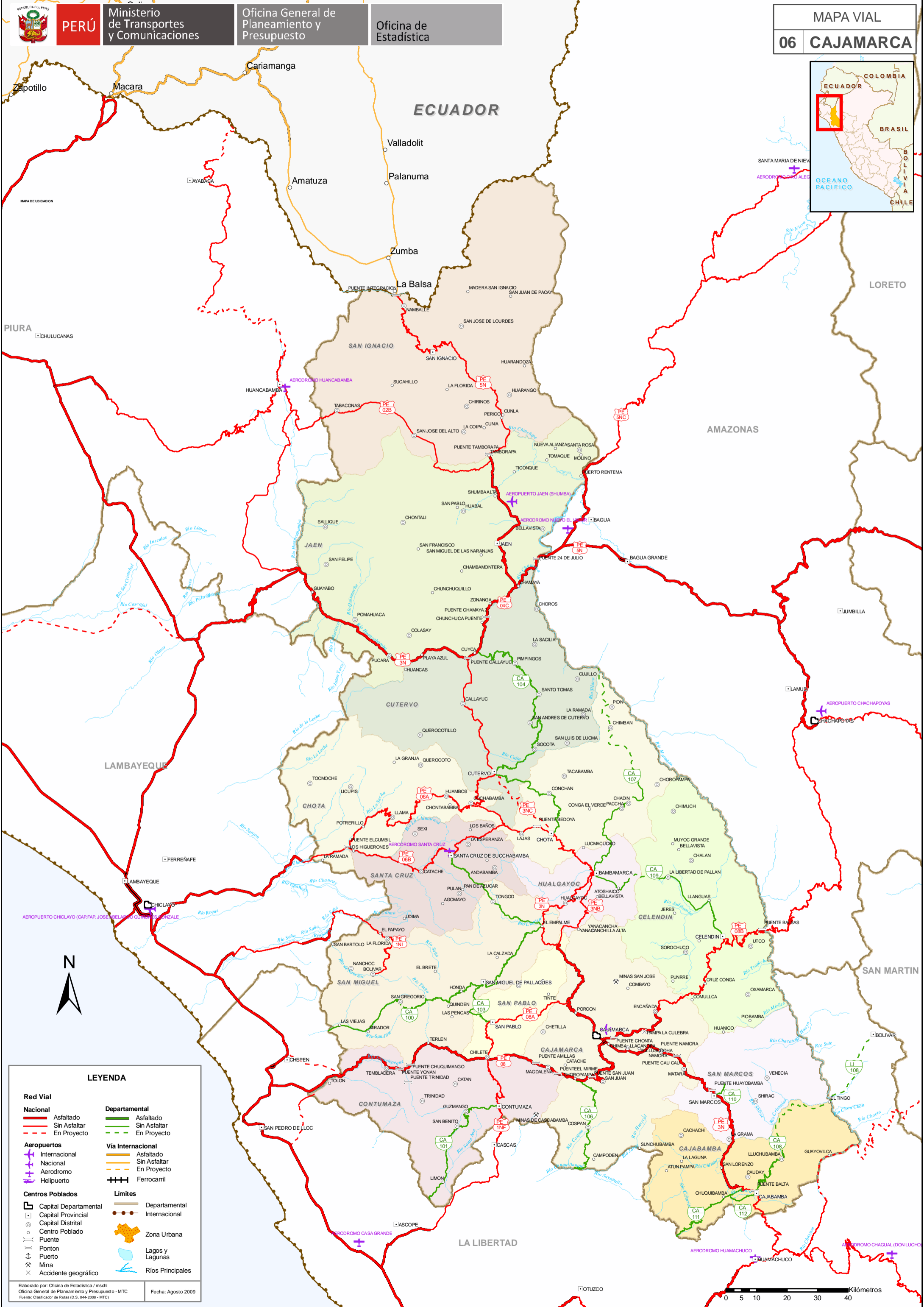
Ministerio de Transportes y Comunicaciones

Oficina General de Planeamiento y Presupuesto

Oficina de Estadística

MAPA VIAL

06 CAJAMARCA



LEYENDA

- Red Vial**
 - Asfaltado
 - Sin Asfaltar
 - En Proyecto
- Aeropuertos**
 - Internacional
 - Nacional
 - Aerodromo
 - Helipuerto
- Centros Poblados**
 - Capital Departamental
 - Capital Provincial
 - Capital Distrital
 - Centro Poblado
 - Puente
 - Pontón
 - Puerto
 - Mina
 - Accidente geográfico
- Vía Internacional**
 - Asfaltado
 - Sin Asfaltar
 - En Proyecto
 - Ferrocarril
- Limites**
 - Departamental
 - Internacional
 - Zona Urbana
 - Lagos y Lagunas
 - Rios Principales

Elaborado por: Oficina de Estadística / msdH
Oficina General de Planeamiento y Presupuesto - MTC
Fuente: Clasificador de Rutas (D.S. 044-2008 - MTC)
Fecha: Agosto 2009

